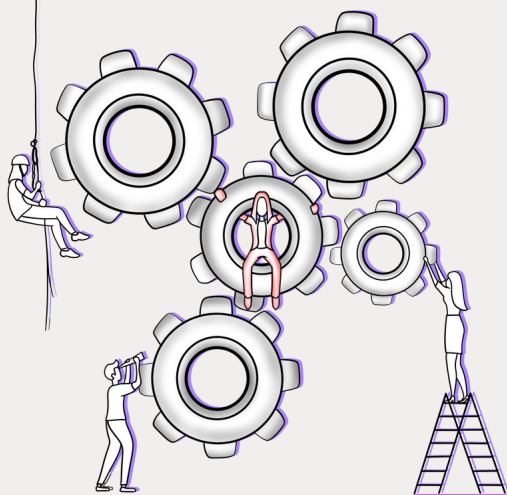


## ZUSATZQUALIFIKATION

# PERSONALENTWICKLUNG IN SOZIALEN ORGANISATIONEN

Die aktuelle Lage in der Arbeitswelt erfordert eine wirksame Personalentwicklung mit zukunftssträchtigen Strategien und Konzepten. Unsere Weiterbildung vermittelt Ihnen das entsprechende Know-how und legt den Fokus dabei auf den Mensch und gelingende Beziehungen als Basis für erfolgreiches Arbeiten. Folgend finden Sie einen **Einblick in die Module** und deren Schwerpunkte.



## KURS

Mitarbeiter:innen sind unsere wichtigste Ressource. Eine strategische Personalentwicklung erfordert daher von (angehenden) Führungskräften Kompetenzen im Spannungsfeld zw. (Sozial)Pädagogik, Betriebswirtschaft, Teamentwicklung und Personalführung. Sie lernen wie Sie die Kompetenzen Ihrer Mitarbeiter gezielt und nachhaltig ausbauen, um die Entwicklung Ihrer Einrichtung zu stärken.

**Jetzt Buchen unter:**

[www.katja-ludwig-coaching.de](http://www.katja-ludwig-coaching.de)

## ECKDATEN

**Start:** 06. März 2023  
**Ort:** 04600 Altenburg  
**Module:** 7  
**Umfang:** 304 UE  
**Kosten:** 2.595,00 € brutto  
**Anmeldefrist:** 15. Dezember 2022

### 1 FÜHREN NEUGEDACHT (48UE)

- Konzept der neuen Autorität
- Führungsrolle und -aufgaben
- Führungsstile
- Visionsentwicklung und -realisierung
- Kollegiale Fallberatung

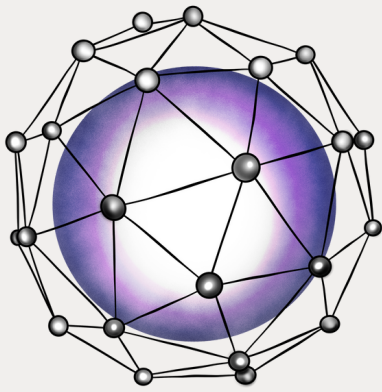
### 2 PERSONALENTWICKLUNG (48UE)

- Betriebliches Gesundheitsmanagement
- Instrumente Personalführung
- Personalplanung
- Personalgespräche
- PE- Konzepte

### 3 NEW WORK – GUTE ARBEIT GESTALTEN (48UE)

- New Work Ansätze
- Vorurteilsbewusstes Führen
- Teamrollen
- Beziehungsgestaltung
- Metamodell der Sprache
- Zusammenarbeit mit Betriebsrat/Personalrat





## MODUL – TERMINE

---

06. - 08. März 2023  
17. - 19. April 2023  
15. - 05. Mai 2023  
06. - 08. Juni 2023  
05. - 07. Juli 2023  
22. - 24. August 2023  
04. - 06. September 2023  
16. - 18. Oktober 2023  
06. - 08. November 2023  
05. - 07. Dezember 2023  
10. - 12. Januar 2024  
07. - 09. Februar 2024

Jetzt Buchen unter:  
[www.katja-ludwig-coaching.de](http://www.katja-ludwig-coaching.de)



## KONTAKT

---

Dr. Katja Ludwig  
0151 / 54872977  
[ludwig.katja@mail.gmx](mailto:ludwig.katja@mail.gmx)

Heike Künzel  
0176 / 64236700  
[info@heike-kuenzel.de](mailto:info@heike-kuenzel.de)

Personalentwicklung  
in sozialen Organisationen  
[www.katja-ludwig-coaching.de](http://www.katja-ludwig-coaching.de)



### 4 TEAMARBEIT (48UE)

- Meetings planen und durchführen
- Gesprächsführung und Fragekompetenz
- Gruppendynamische Prozesse
- Konflikte im Führungsalltag

### 5 BETRIEBSWIRTSCHAFT (48UE)

- Marketing mit Schwerpunkt Social Media
- Arbeitsrecht
- Zeitmanagement
- Büroorganisation
- Rechnungswesen

### 6 QUALITÄTSENTWICKLUNG (32UE)

- Konzeptionsentwicklung
- Qualitätsmanagement und -prozesse

### 7 PRAXISTAGE UND KOLLOQUIUM (32UE)

Die Zusatzqualifizierung entspricht u.a. den Vorgaben des Freistaats Sachsen sowie des Landes Brandenburg zum Erwerb der Zusatzqualifikation als Leiter:in einer Kindertageseinrichtung.

## KURSLEITERINNEN

---

Dr. Katja Ludwig

- Erziehungswissenschaftlerin (Dr.phil.)
- NLP-Practitioner (DVNLP)
- Zertifikat Personalmanagement
- Multiplikatorin Vorurteilsbewusste Bildung und Erziehung

Heike Künzel

- Zertifizierte Business-Coach seit 2008
- Fachtrainerin für soziale Kompetenz
- Pädagogin mit 36 Jahren Berufserfahrung